

TECHNISCHE DOKUMENTATION

NITA WASH 60 Waschpistole

Artikel-Nr. 10-10157 (blau, Ausgang Schnellkupplung)

Artikel-Nr. 10-10158 (rot, Ausgang Schnellkupplung)

Artikel-Nr. 10-10161 (blau, Ausgang ½" IG)

Artikel-Nr. 10-10162 (rot, Ausgang ½" IG)

Artikel-Nr. 10-10167 (blau, Ausgang Kupplung mit Schraubsicherung)

Artikel-Nr. 10-10168 (rot, Ausgang Kupplung mit Schraubsicherung)



Stand 11.2023

ALLGEMEINES

Die NITA WASH 60 Waschpistole ist für die Mitteldruck-Reinigung zur Verwendung in Lebensmittelbetrieben entwickelt worden. Sie sollte ausschließlich an Kreiselpumpenanlagen angeschlossen werden. Druckspitzen von Kolbenpumpenanlagen können zu Beschädigungen führen. Sie ist zum Abspritzen, Schäumen und Desinfizieren geeignet.

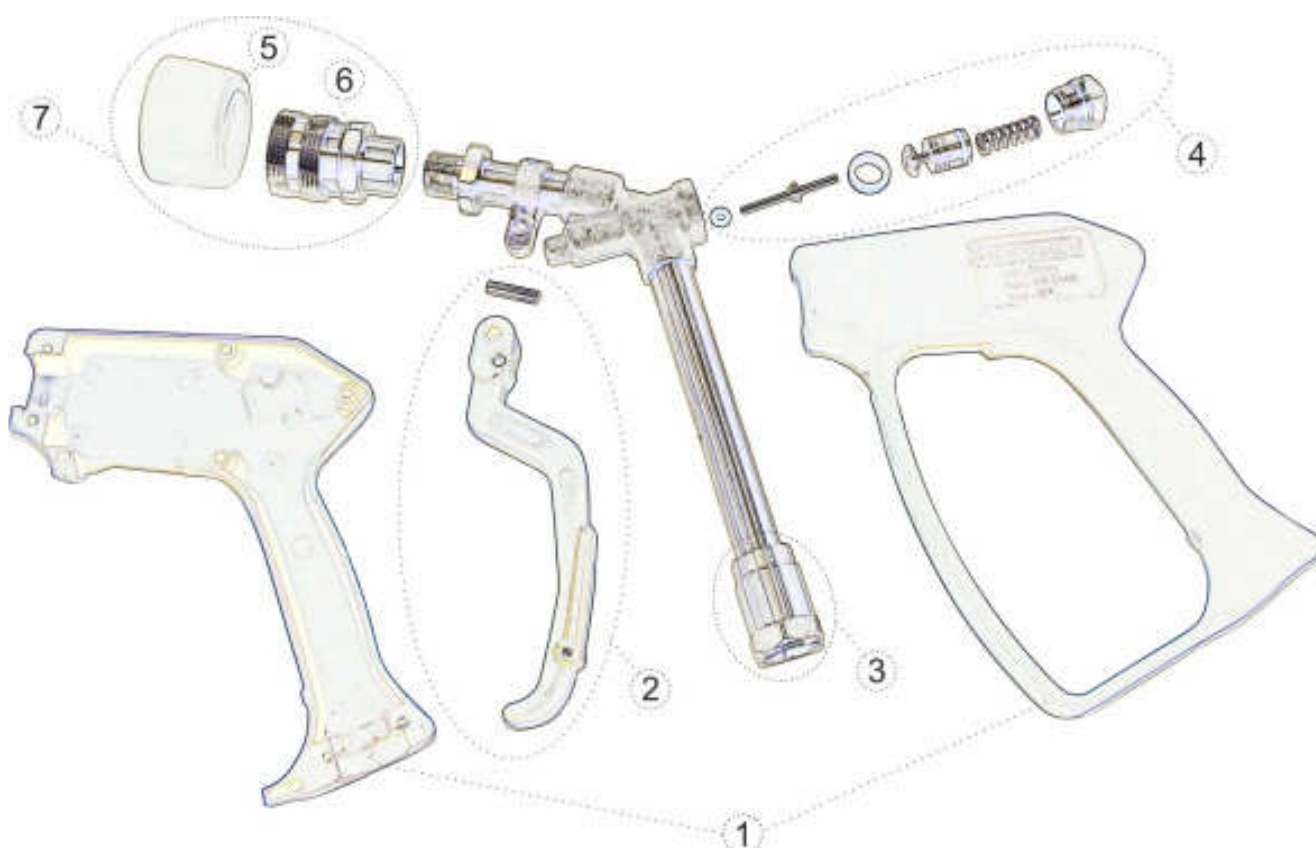
TECHNISCHE SPEZIFIKATIONEN

Eingangsanschluss	Drehgelenk mit ½“ IG
Druckbeständig	bis max. 60 bar
Wasserführendes Material	Edelstahl
Farbe	blau und rot
Temperatur	max. 80°C
Ventilschließung	inkl. Abschaltverzögerung (bis max. 40 bar)
Gewicht	ca. 750 g

Die Waschpistole ist in den folgenden Ausführungen erhältlich:

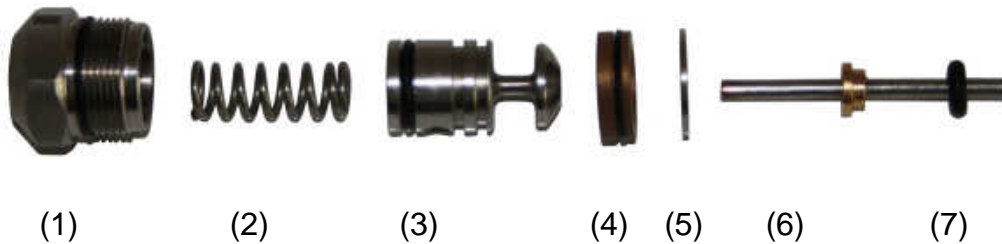
- Artikel-Nr. 10-10157 (blau, Ausgang Schnellkupplung)
- Artikel-Nr. 10-10158 (rot, Ausgang Schnellkupplung)
- Artikel-Nr. 10-10161 (blau, Ausgang ½“ IG)
- Artikel-Nr. 10-10162 (rot, Ausgang ½“ IG)
- Artikel-Nr. 10-10167 (blau, Ausgang Kupplung mit Schraubsicherung)
- Artikel-Nr. 10-10168 (rot, Ausgang Kupplung mit Schraubsicherung)

ERSATZTEILE / EXPLOSIONSZEICHNUNG



Pos.	Art.-Nr.	Beschreibung
1	62-08152	Gehäuse, blau
1	62-08153	Gehäuse, rot
2	62-08154	Hebel, blau
2	62-08155	Hebel, rot
3	62-08151	Drehgelenk
4	62-08150	Innenteile-Reparaturset
5	n/a	Bei Pos. 7 inklusive
6	57-01575	Kupplung mit Schraubsicherung (für 10-10167 + 10-10168)
7	57-01699-V	Schnellkupplung (für 10-10157 + 10-10158)

Anleitung zum Austausch des Innenteile Reparatur-Set Artikel-Nr. 62-08150



Pos.	Bezeichnung
1	Ventilschraube
2	Feder
3	Dichtkegel
4	Dichtring (auch einzeln erhältlich: Art.-Nr. 62-08149)
5	Edelstahlring
6	Ventilbolzen
7	O-Dichtring für Ventilbolzen

- 1.) Lösen Sie die Schrauben des Waschpistolengehäuses und entfernen Sie beide Gehäusehalbschalen.
- 2.) Lösen Sie die Ventilschraube (1) des Dichtsatzes.
- 3.) Entfernen Sie alle 7 Teile des alten Dichtsatzes. Nutzen Sie für Dichtring (4) und Edelstahlring (5) den Haken des Werkzeugs für Austausch Dichtsatz (Art.-Nr. 92-18148)
- 4.) Reinigen Sie das Ventil gründlich von innen.
- 5.) Setzen Sie den Dichtring (4) dann den Edelstahlring (5) auf den Bolzen des Werkzeugs für Austausch Dichtsatz (Art.-Nr. 92-18148).
- 6.) Führen Sie beide Ringe vorsichtig und gerade mit Hilfe des Werkzeugs 92-18148 in das Ventil ein und entfernen Sie das Werkzeug.
- 7.) Setzen Sie den O-Dichtring für Ventilbolzen (7) auf den Ventilbolzen (6) und führen Sie beides in das Ventil ein – Achtung: Richtung beachten!
- 8.) Stecken Sie Ventilschraube (1), Feder (2) und Dichtkegel (3) zusammen und schrauben Sie diese in das Ventil ein.
- 9.) Montieren Sie die Halbschalen des Gehäuses zurück auf die Waschpistole.